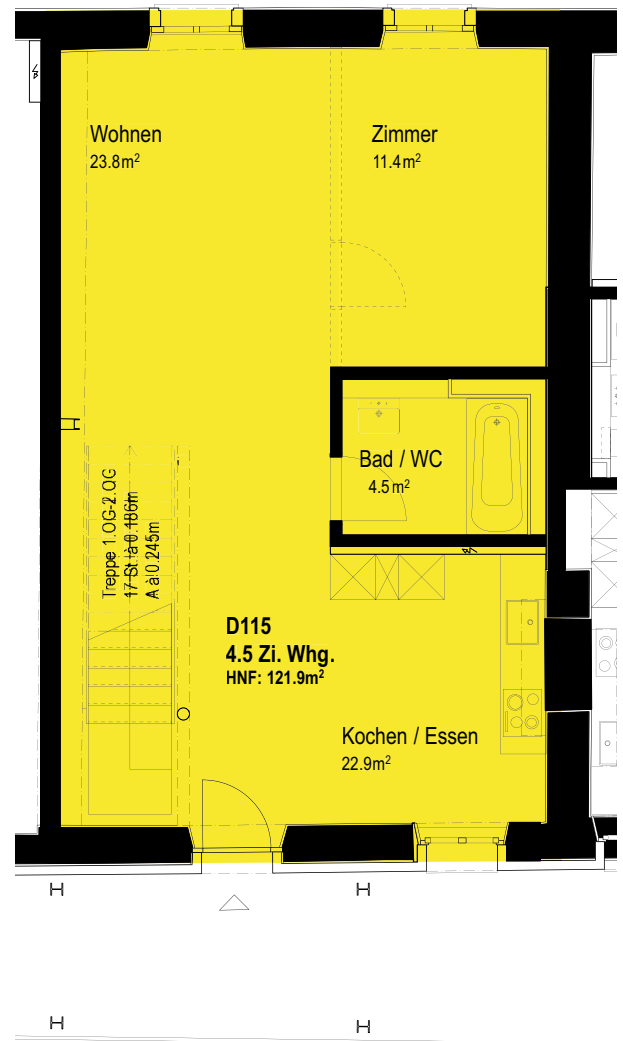


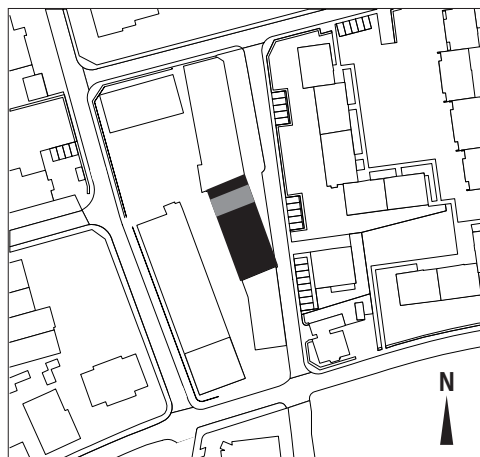
2. Etage



1. Etage



Grundriss 1:100



Mietobjekt
Wohnwerk Teiggi Kriens
Baugenossenschaft Wohnwerk Luzern

Einzug	1.9.2018
Etage	1. und 2. Etage
Objekt	D115
Zimmer	4.5
Mietfläche	121.9m ²
Raumhöhe	2.75 m
Preis	CHF/Mte. 2535.-
Nebenkosten	CHF/Mte. +/- 10%
Anteilkapital	CHF 30'500.-

Änderungen bleiben bis Bauvollendung vorbehalten.