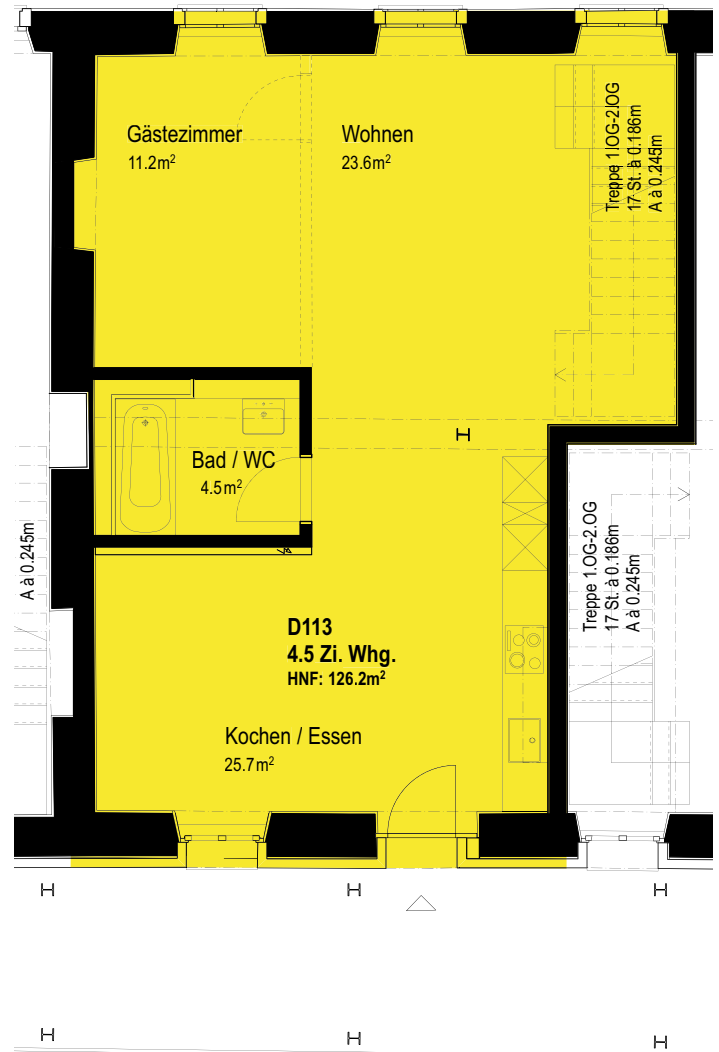
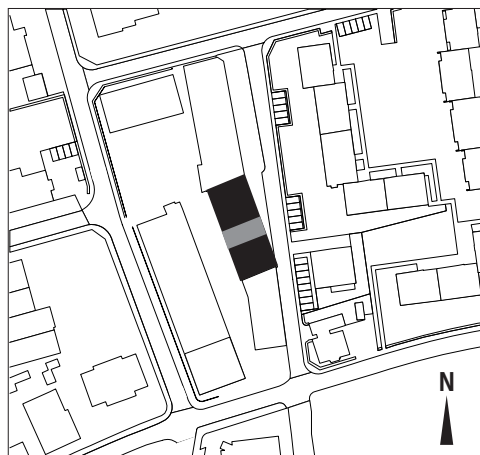


2. Etage



Grundriss 1:100



1. Etage



Mietobjekt
Wohnwerk Teiggi Kriens
Baugenossenschaft Wohnwerk Luzern

Einzug	1.9.2018
Etage	1. und 2. Etage
Objekt	D113
Zimmer	4.5
Mietfläche	126.2m ²
Raumhöhe	2.75 m
Preis	CHF/Mte. 2600.-
Nebenkosten	CHF/Mte. +/- 10%
Anteilkapital	CHF 31'500.-

Änderungen bleiben bis Bauvollendung vorbehalten.