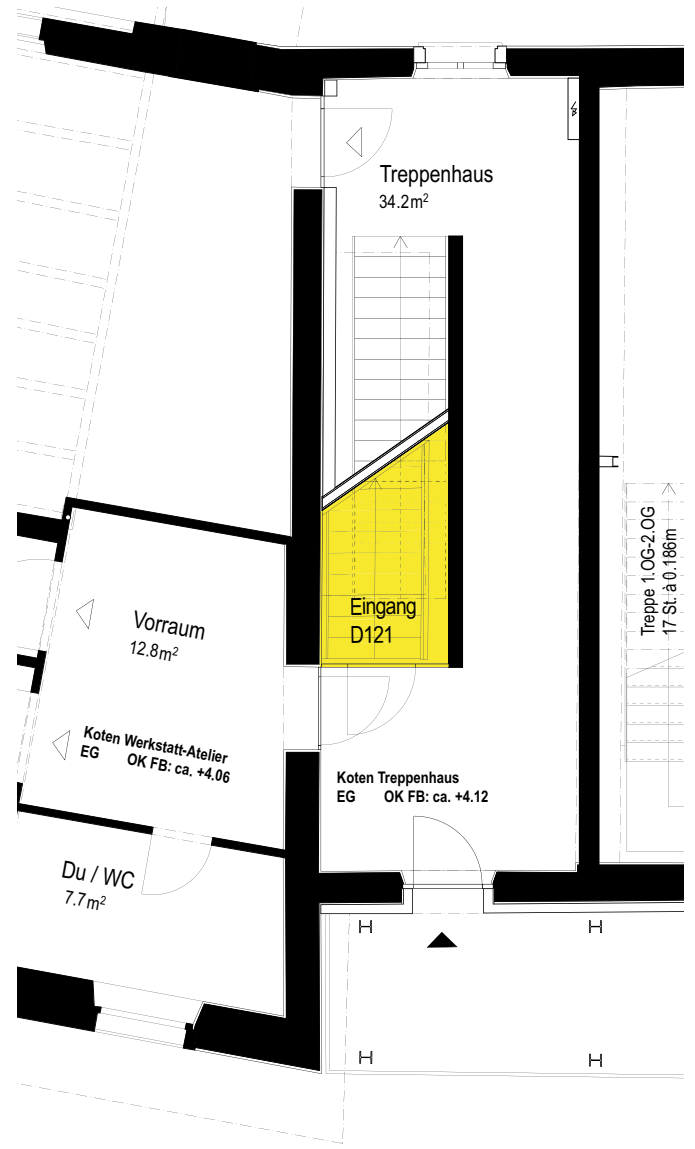


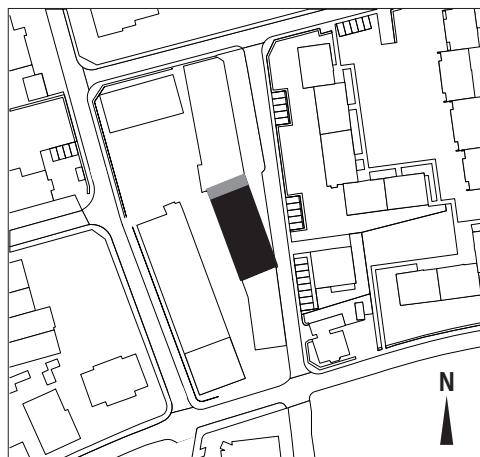
2. Etage



1. Etage



Grundriss 1:100



Mietobjekt
Wohnwerk Teiggi Kriens
Baugenossenschaft Wohnwerk Luzern

Einzug	1.9.2018
Etage	2. Etage, Eingang Treppe 1. Etage
Objekt	D121
Zimmer	1.5
Mietfläche	35m ²
Raumhöhe	2.75 m
Preis	CHF/Mte. 910.-
Nebenkosten	CHF/Mte. +/- 10%
Anteilkapital	CHF 9'000.-

Änderungen bleiben bis Bauvollendung vorbehalten.