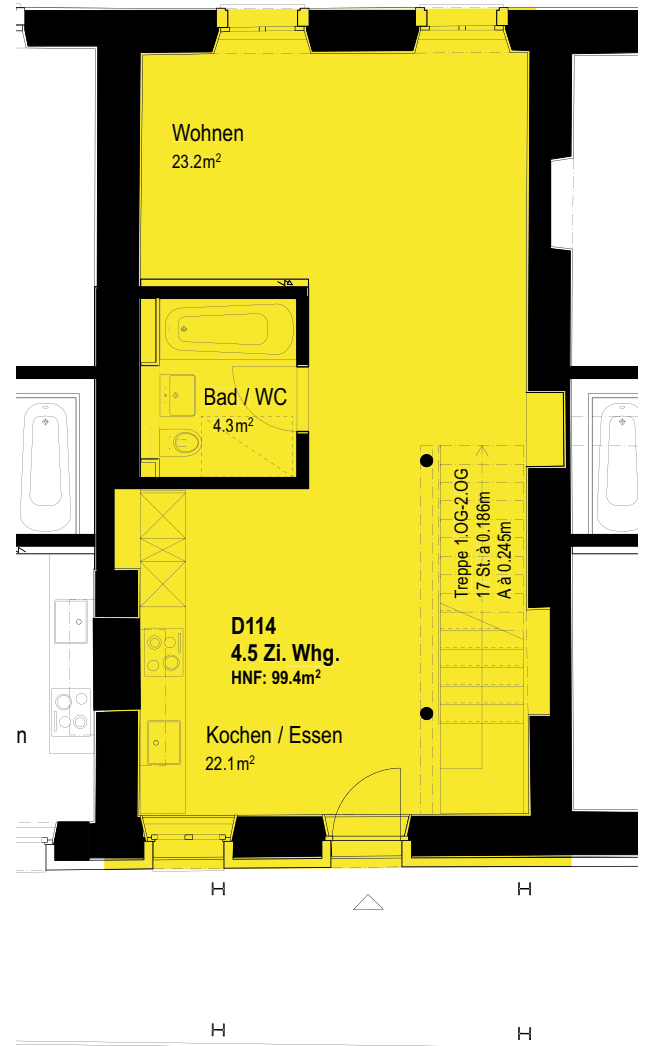
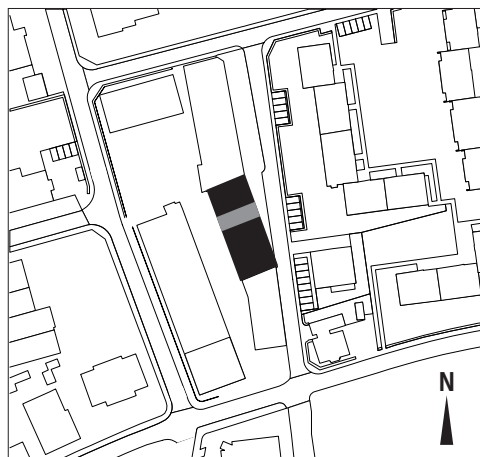


2. Etage



Grundriss 1:100



1. Etage



Mietobjekt  
Wohnwerk Teiggi Kriens  
Baugenossenschaft Wohnwerk Luzern

Einzug 1.9.2018  
Etage 1. und 2. Etage  
Objekt D114  
Zimmer 4.5  
Mietfläche 99.4m<sup>2</sup>  
Raumhöhe 2.75 m  
Preis CHF/Mte. 2150.-  
Nebenkosten CHF/Mte. +/- 10%  
Anteilkapital CHF 25'000.-

Änderungen bleiben bis Bauvollendung vorbehalten.