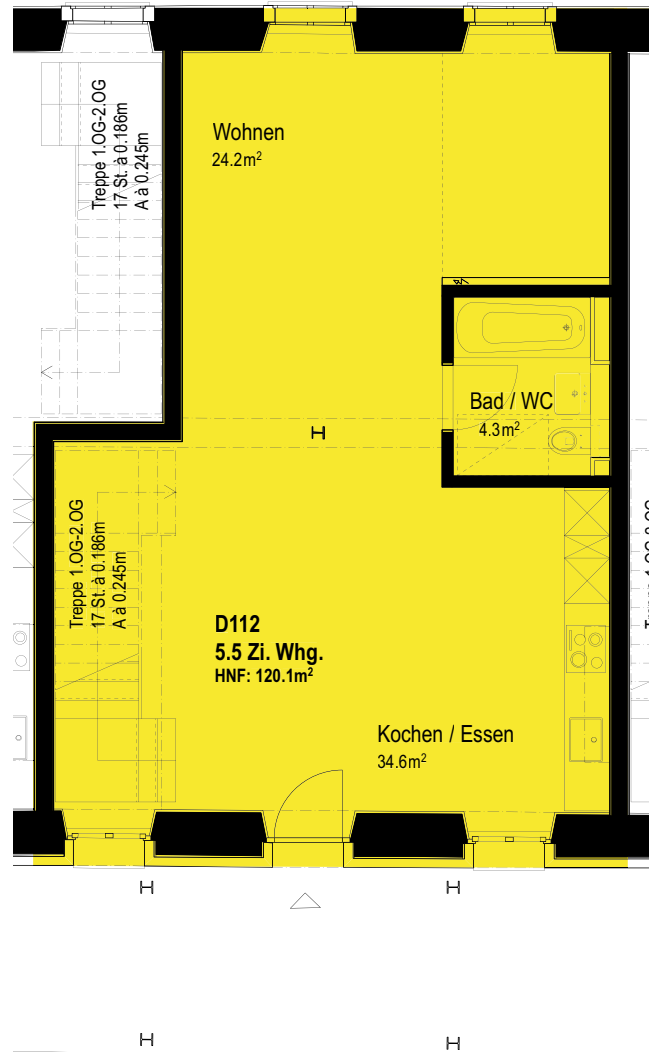
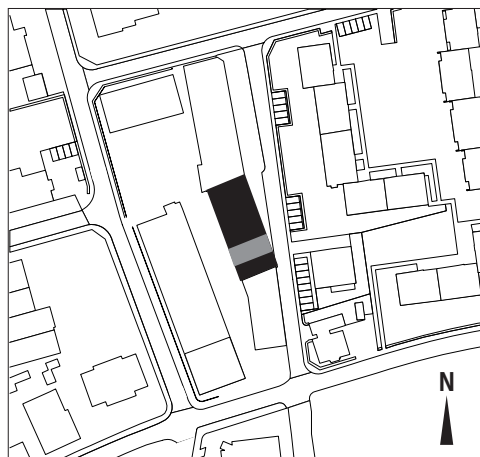


2. Etage



Grundriss 1:100



1. Etage



Mietobjekt
Wohnwerk Teiggi Kriens
Baugenossenschaft Wohnwerk Luzern

| | |
|---------------|---------------------|
| Einzug | 1.9.2018 |
| Etage | 1. und 2. Etage |
| Objekt | D112 |
| Zimmer | 5.5 |
| Mietfläche | 120.1m ² |
| Raumhöhe | 2.75 m |
| Preis | CHF/Mte. 2500.- |
| Nebenkosten | CHF/Mte. +/- 10% |
| Anteilkapital | CHF 30'000.- |

Änderungen bleiben bis Bauvollendung vorbehalten.