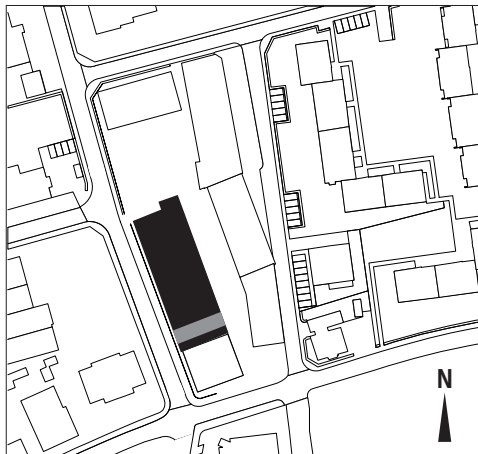




Grundriss 1:100



Mietobjekt  
Wohnwerk Teiggi Kriens  
Baugenossenschaft Wohnwerk Luzern

Einzug	1.9.2018
Etage	1. Etage
Objekt	15A15
Zimmer	3.5
Mietfläche	89.9m <sup>2</sup>
Raumhöhe	2.50m
Preis	CHF/Mte. 1910.-
Nebenkosten	CHF/Mte. +/- 10%
Anteilkapital	CHF 22'500.-

Änderungen bleiben bis Bauvollendung vorbehalten.